

ARCTIC MONOBLOCK



ARCTIC MONOBLOCK

„ALL IN ONE“-LÖSUNG

Das Arctic Monoblock ist ein „**All-in-One**“-Kühlsystem, das für Kühlzellen bis zu 20 m³ ausgelegt ist. Es stellt eine ideale Lösung für den gewerblichen Einsatz in verschiedenen Arten von Einrichtungen dar.

Das Arctic Monoblock verwendet das Kältemittel R290 und bietet somit eine **umweltfreundliche** Lösung sowie eine **hohe Energieeffizienz**.

Die Einheiten sind auf **Kompaktheit** und **Einfachheit** ausgelegt. Das kompakte Design ermöglicht eine einfache Installation, Anwendung, Wartung und Instandhaltung.

INFORMATION

MERKMALE	AUSSTATTUNG
Kompaktes Design	Hermetischer Verdichter
"All in one" Lösung für Kühlräume bis zu 20 m ³	Elektrischer Schaltschrank mit elektronischem Regler
Kälteraumwandstärke bis zu 150 mm	Gehäuse mit Korrosionsschutz
Einfache Installation	Luftgekühlter Verflüssiger
Licht- und Kühlungsschalter	Dynamischer Verdampfer
Heißgasabtauung	Magnetventil für Heißgasabtauung
CE ("Konformitätserklärung")	Kapillarrohr/TXV
R290 natürlicher Kältemittel (außer bei einigen Modellen)	Filtertrockner
VORGEFERTIGTE VERKABELUNG	Schutzdruckschalter HP/LP
Für Kühlraumbeleuchtung	Kondensat-Rohrheizung
Für Türschalter	Kondensatsammler mit Überlaufrohr
Für Türscharnierheizung (LT-Modelle)	

MODELLE

MT			LT		
OPERA CODE	TYP	KÄLTEMITTEL	OPERA CODE	TYP	KÄLTEMITTEL
64001	SCR012	R290	64189	SCK150	R290
64187	SCR058	R290	64191	SCL150	R452A
64188	SCR034	R290	64190	ACK210	R290
64000	ACR100	R290	64192	ACL220	R452A
			64193	ACL300	R452A

TECHNISCHE DATEN

MT MODELLE

	Technische Spezifikationen	Einheit	SCR012	SCR058	SCR034	arc100
Einheit	Stromversorgung	(Volt/ph/Hz)	230/1/50			230/1/50
	Leistungsaufnahme	(W)	730	920	1160	1410
	Verdichter	(m ³ /h)	2.11	2.49	3.03	3.89
	Verdichter TYP		Hermetisch			
	Kältemittel		R290			
	Abtauen	(el./hot gas)	Heißgas			
	Abtauleistung	(W)	/			
Kondensator	Lüfter	(nx ^o)	1x254		2x254	
	Luftstrom	(m ³ /h)	1050			2100
Verdampfer	Lüfter	(nx ^o)	1x200		2x200	
	Luftstrom	(m ³ /h)	550			1100
	Luftwurf	(m)	5		5	

AUSWAHL FÜR ARCTIC MONOBLOCK

		Einheit	SCR012	SCR058	SCR034	arc100
Tamb 20°C	Thl 5°C	W	1065	1295	1495	2400
		m ³	11	15	17	26.1
	Thl 0°C	W	860	1100	1270	2026
		m ³	8.4	11.5	14	19.71
	Thl -5°C	W	725	855	1060	1715
		m ³	6	7.5	9.4	14.7
Tamb 32°C	Thl 5°C	W	970	1070	1265	1953
		m ³	9	11	13.2	19.6
	Thl 0°C	W	785	855	980	1629
		m ³	6.5	7.5	9.6	14.9
	Thl -5°C	W	660	755	845	1381
		m ³	4.8	5.8	7.2	11
Tamb 43°C	Thl 5°C	W	710	880	1040	1660
		m ³	5.8	7	8.8	14.5
	Thl 0°C	W	625	690	835	1357
		m ³	3.6	4.2	5.2	10.1
	Thl -5°C	W	495	545	670	1173
		m ³	3	3.4	4.3	7.9

*Auswahltabelle für 100 mm Wandstärke, für 80 mm Wandstärke verwenden Sie den Koeffizienten 0,8

LT MODELLE

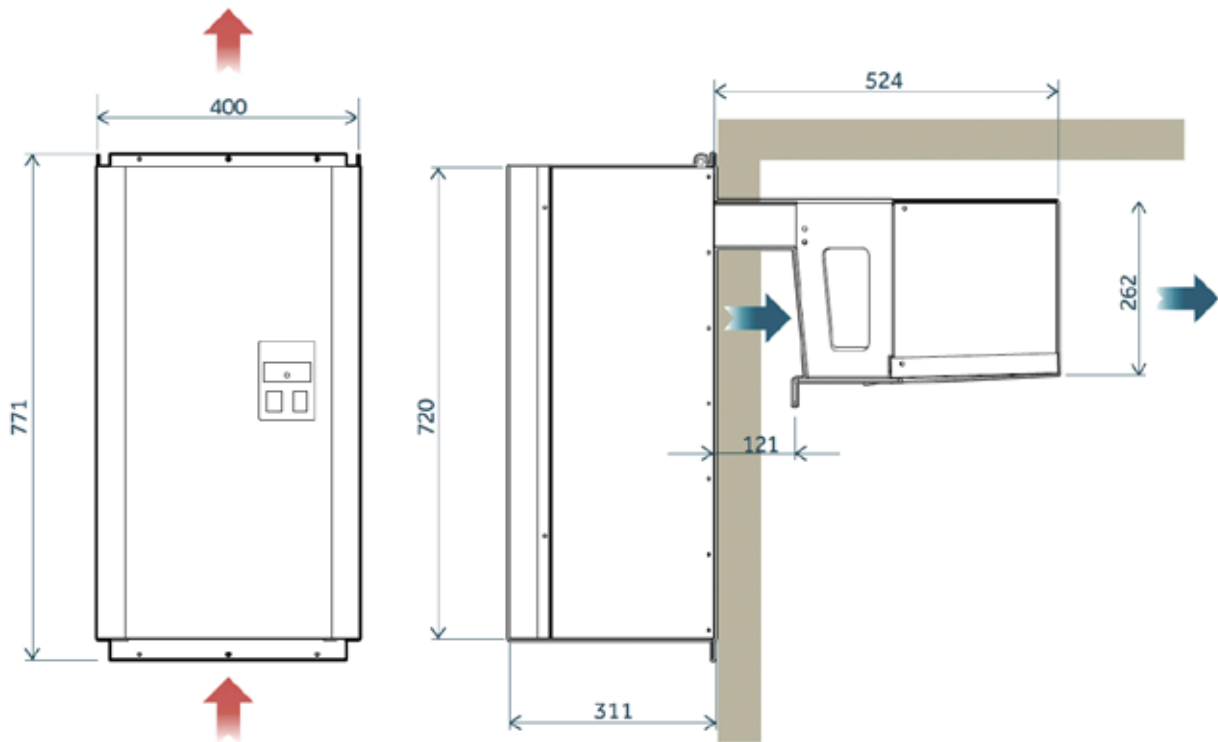
	Technische Spezifikationen	Einheit	SCK150	SCL150	ACK210	ACL220	ACL300
Einheit	Stromversorgung	(Volt/ph/Hz)	230/1/50		230/1/50	400/3/50	
	Leistungsaufnahme	(W)	1350		1460	1810	2400
	Verdichter	(m ³ /h)	4.84		5.99	9.29	12.96
	Verdichter TYP		Hermetisch				
	Kältemittel		R290	R452A	R290	R452A	
	Abtauen	(el./hot gas)	Heißgas				
	Abtauleistung	(W)	/				
Kondensator	Lüfter	(n×ø)	1x254		2X254	1X300	
	Luftstrom	(m ³ /h)	1050		2100	1610	
Verdampfer	Lüfter	(n×ø)	1x200		2x200	1x300	
	Luftstrom	(m ³ /h)	550		1100	1700	
	Luftwurf	(m)	5		5	7.5	

AUSWAHL FÜR ARCTIC MONOBLOCK

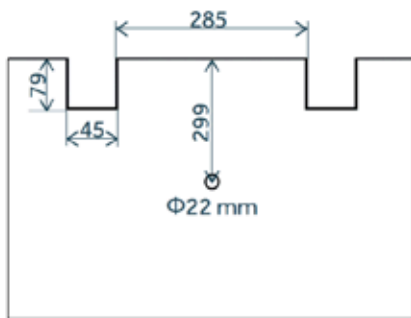
		Einheit	SCK150	SCL150	ACK210	ACL220	ACL300
Tamb 20°C	Thl 5°C	W	950	1295	1210	2022	3110
		m ³	10.2	13	13.4	21.3	38.8
	Thl 0°C	W	820	1084	950	1720	2652
		m ³	8.2	10.9	9.4	16.9	30.8
	Thl -5°C	W	630	918	865	1511	2334
		m ³	4.8	8.3	8.5	14	24.8
Tamb 32°C	Thl 5°C	W	810	948	1020	1566	2535
		m ³	6.6	8.2	10	14.2	27.7
	Thl 0°C	W	620	780	810	1310	2125
		m ³	4.8	5.4	7	10.6	21.2
	Thl -5°C	W	560	630	590	1133	1887
		m ³	4	4.1	5.2	8.6	17
Tamb 43°C	Thl 5°C	W	640	710	710	1215	2037
		m ³	5	6.1	6.6	10.1	20.7
	Thl 0°C	W	495	538	570	994	1687
		m ³	3.8	3.9	4.4	7.5	15.5
	Thl -5°C	W	455	443	510	844	1455
		m ³	3	3	3.6	5.8	12.7

*Auswahltabelle für 100 mm Wandstärke, für 80 mm Wandstärke verwenden Sie den Koeffizienten 0,8

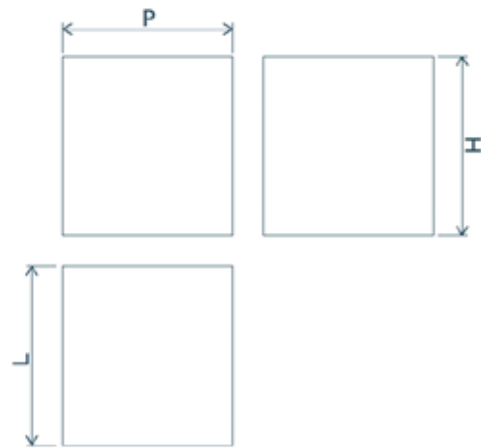
ABMESSUNGEN



MONTAGE

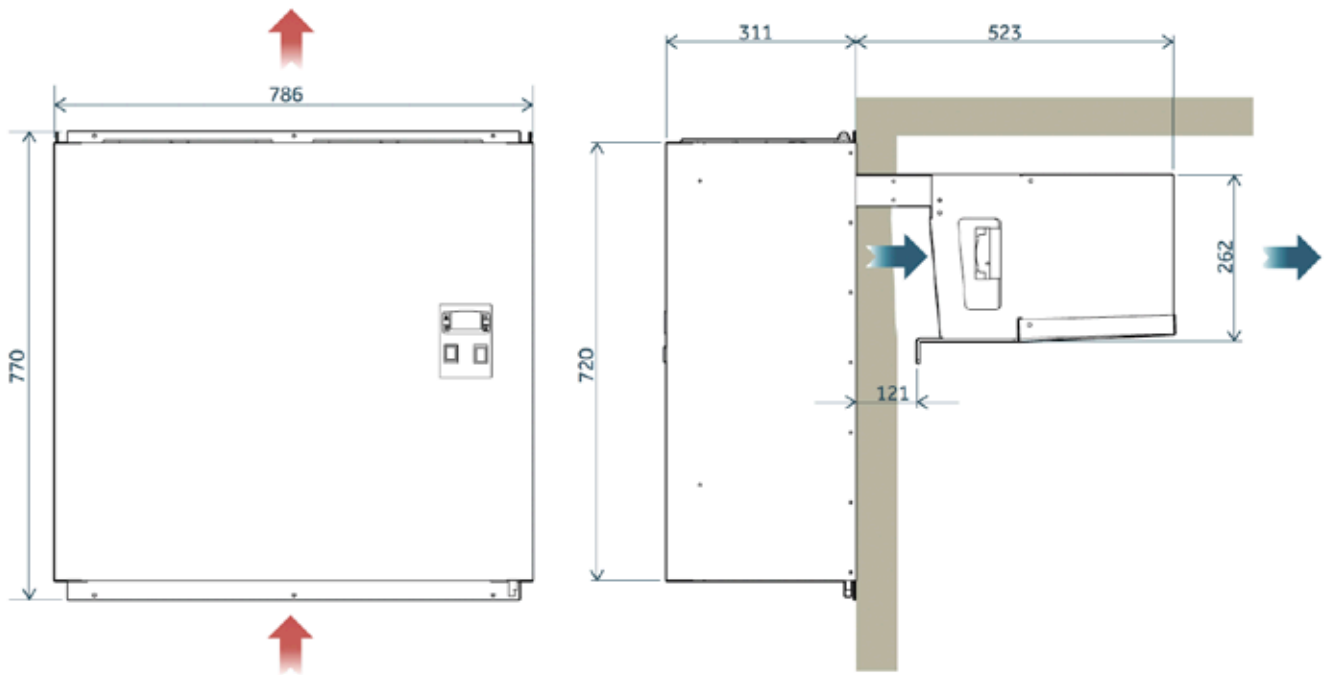


VERPACKUNGSMASSE

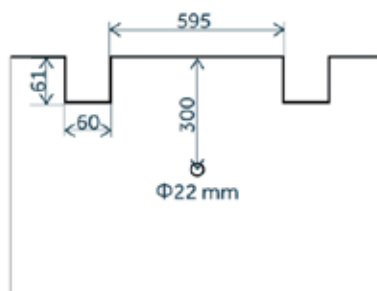


	SCR012	SCR058	SCR034	SCK150	SCL150
PxLxH (mm)	450x900x920				
Masse netto (kg)	44		48		52
Masse brutto (kg)	53		57		61

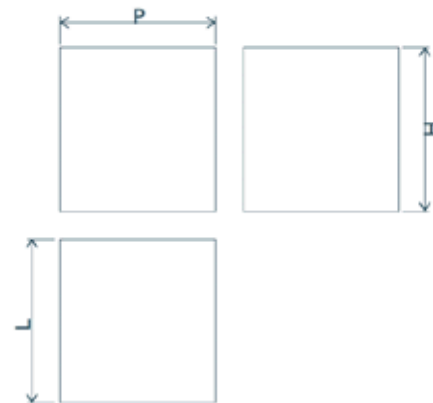
ABMESSUNGEN



MONTAGE

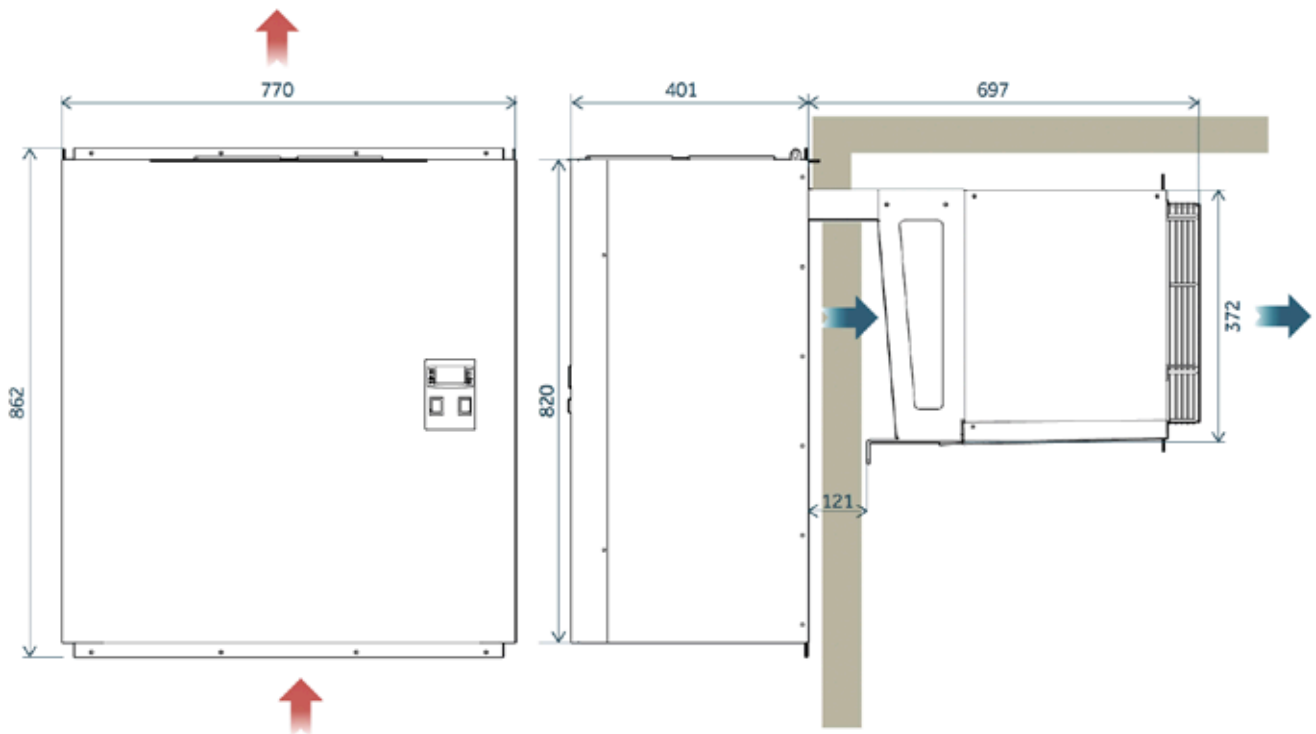


VERPACKUNGSMASSE

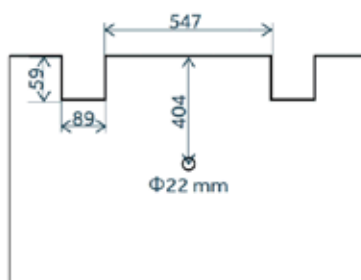


	ACR100	ACK210	ACL220
PxLxH (mm)	830x900x920		
Masse netto (kg)	73	73	83
Masse brutto (kg)	85	85	95

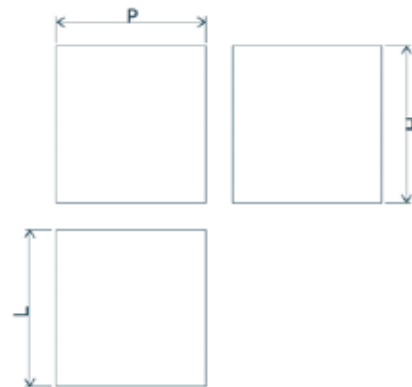
ABMESSUNGEN



MONTAGE



VERPACKUNGSMASSE



	ACL300
PxLxH (mm)	840x1160x1030
Masse netto (kg)	93
Masse brutto (kg)	129

