

ARCTIC DOOR

KÜHLRAUMTÜREN



**CHILLING
YOUR WORLD**
SINCE 1981

CHILLING YOUR WORLD

SINCE 1981

ARCTIC

Mit über 40 Jahren Erfahrung in der Kältetechnik widmen wir uns der kontinuierlichen Weiterentwicklung und Verbesserung von Kälteanlagen und liefern maßgeschneiderte Lösungen an Kunden weltweit.



ERFAHRUNG



Mit 40 Jahren Erfahrung in der Kältetechnik bieten wir fundierte Expertise.

TOP-QUALITÄT



Wir liefern erstklassige Kältelösungen, von einzelnen Komponenten bis hin zu vollintegrierten Systemen.

FACHWISSEN



Wir entwickeln unser technisches Know-how kontinuierlich weiter, um von Innovationen in der Kältetechnik zu profitieren – durch Trendanalysen und strategische Investitionen in Bildung und Ausrüstung.

NIEDRIGE LEBENSZYKLUSKOSTEN



Unsere Kältelösungen sind kosteneffizient, mit geringen Wartungskosten und hoher Energieeffizienz.

INVESTITION IN DIE ZUKUNFT



Kältelösungen werden für eine optimale Energieeffizienz entwickelt und sprechen umweltbewusste Nutzer mit einem zukunftsorientierten Fokus an.

ENGINEERING-INSTALLATEUR-ANSATZ



Wir kombinieren innovative Ingenieurskunst, Installationskompetenz und umfassenden technischen Support.

ANPASSUNGSFÄHIGKEIT



Wir entwerfen, entwickeln und fertigen maßgeschneiderte Kälteanlagen, die auf die spezifischen Kundenanforderungen zugeschnitten sind.

ARCTIC DOOR

CUSTOM-MADE KÜHLRAUMTÜREN

Maßgeschneiderte Kühlraumtüren werden entwickelt und hergestellt, um den spezifischen Bedürfnissen verschiedener Branchen gerecht zu werden und an die Anforderungen der Investoren angepasst zu sein.

KÜHLRAUMDREHTÜREN



Kühlraumdrehtüren werden verwendet, um eine hohe Isolierung, Energieeffizienz und Langlebigkeit zu gewährleisten, während sie durch den Drehmechanismus einen bequemen Zugang und erhöhte Sicherheit in Kühlräumen bieten.



ZWEIFLÜGELIGE TÜR werden in Kühlräumen eingesetzt, um den Verkehrsfluss zu verbessern, die Energieeffizienz zu steigern und Temperatur- und Feuchtigkeitskontrolle aufrechtzuerhalten, was sie ideal für hochfrequentierte industrielle Lagerhäuser macht.

KÜHLRAUMSCHIEBETÜREN



Kühlraumschiebetüren werden in Kühlräumen verwendet, um den Verkehrsfluss zu verbessern, die Energieeffizienz zu steigern und stabile Temperaturen aufrechtzuerhalten, was sie ideal für Lagerhäuser mit begrenztem Platz und häufigem Türgebrauch macht.



Automatische Kühlraumschiebetüren werden in Kühlräumen eingesetzt, um den Verkehrsfluss zu verbessern und die Energieeffizienz zu steigern. Automatische Türen verbessern Sicherheit und Hygiene, da sie das Berühren von Griffen oder Oberflächen vermeiden und so die Ausbreitung von Keimen und Bakterien verringern. Ideal für Lagerhäuser mit begrenztem Platz und häufigem Türgebrauch.

KÜHLRAUMDREHTÜREN



Kühlraumpendeltüren bieten einfaches Öffnen, ein griffloses Design, verringertes Risiko der Kontamination, Platzoptimierung und werden auch verwendet, um Kammern mit denselben Temperaturbedingungen zu trennen, was sie ideal für arbeits- und hygienesensible Umgebungen macht.

ARCTIC DOOR

WICHTIGE VORTEILE

Vorteile von maßgeschneiderten Kühlraumtüren

INVESTOREN



Produktion nach Kundenwunsch.



Niedrige Betriebskosten während der gesamten Lebensdauer. *1



Erstklassige Panel-Verbindungen stellen eine hohe Energieeffizienz sicher.



Modularität ermöglicht eine vollständige Anpassung an den verfügbaren Platz.



Innovative Lösungen und spezielle Anforderungen.



Große Auswahl an Böden mit verschiedener Belastungsfähigkeit.



Nutzung von sicheren Lebensmittelkontaktmaterialien.



Konformität mit ISO-Normen.



Umweltfreundliche Produkte.



Konformität mit EU-Normen.

INSTALLATEURE



Schnelle und einfache Montage ohne Elektrowerkzeug.



Ohne Silikon.



Hohe Montagebereitschaft.



Hohe Produktionskontrolle und Überprüfung der fertigen Produkte.



Hohe Verpackungsstandards zum Schutz und sicheren Transport der Ware.



Von Kälteanlagenexperten empfohlen.

*1 Betriebskosten enthalten alle Kosten, die während der Lebensdauer des Produkts anfallen (Kauf des Produkts, Montage, durch Nutzung der Kühlanlage entstandene Energiekosten, Instandhaltungs- und Wartungskosten sowie umweltfreundliche Entsorgung des Produkts nach seiner Stilllegung).

ARCTIC DOOR

WICHTIGE VORTEILE

Vorteile von maßgeschneiderten Kühlraumtüren

ARTICELL KÜHLRAUMDREHTÜREN

- Kühlraumtüren werden als eine Einheit mit einer minimalen Anzahl von Verbindungen und ohne Wärmebrücken hergestellt, um hervorragende Isoliereigenschaften sowie auch eine bessere Energieeffizienz zu gewährleisten
- Die Türbleche und Isolierfüllung haben die gleiche Qualität wie die ArtiCell Kühlpaneele

PRODUKTIONSKONTROLLE

- Die Qualität der Produktion wird ständig kontrolliert, überwacht, begutachtet und bewertet, um eine gleichbleibende hohe Qualität zu gewährleisten. Nachprüfbar durch die Ersttypprüfung (ITT), der werkseigenen Produktionskontrolle (FPC)

SCHARNIERE

Die Türen sind mit Scharnieren aus einem hochwertigen Komposit ausgestattet, das unempfindlich gegenüber Temperaturschwankungen ist

- Türblätter werden auf den Scharnieren angehoben und gesenkt, so dass eine optimale Abdichtung und eine lange Lebensdauer des Bodenprofils sichergestellt werden
- Jedes Scharnier ist in allen drei Achsen einstellbar, wodurch eine präzise Zentrierung der Tür ermöglicht wird
 - oben / unten
 - links / rechts
 - vorwärts / rückwärts

SICHERHEIT

- Die Türen sind ausgestattet mit einem fluoreszenz-markierten „ANTIPANIC“ Mechanismus zum Öffnen der Tür von innen
- Das Öffnen der Türen und Verlassen der Zelle ist selbst dann möglich, wenn die Türen von außen verschlossen sind, wie durch EN 179 vorgeschrieben

DICHTUNGEN

- Die Dichtung behält ihre Elastizität und Qualität über einen längeren Zeitraum und bei verschiedenen Temperaturbereichen

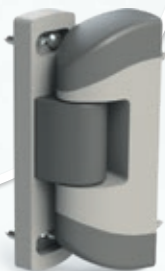
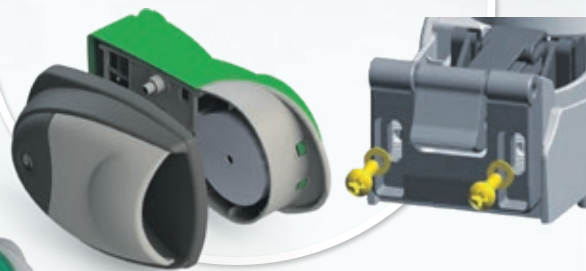
HEIZKÖRPER FÜR NEGATIVE TEMPERATURBEREICHE

- Türen für den Betrieb im negativen Temperaturbereich sind standardmäßig mit einer Elektroheizung ausgestattet



SCHLOSS

- Die Türen sind mit Schlössern aus einem hochwertigen Komposit und mit Schließzylindern ausgestattet.



ARCTIC DOOR KÜHLRAUMDREHTÜREN

Kühlraumdrehtüren werden verwendet, um eine hohe Isolierung, Energieeffizienz und Langlebigkeit zu gewährleisten, während sie durch den Drehmechanismus einen bequemen Zugang und erhöhte Sicherheit in Kühlräumen bieten.

- Einfache Montage und Nutzung
- Elegantes Design und ausgezeichnete Kompatibilität
- Speziell entworfene Dichtung mit integriertem Heizelement
- Speziell entworfen für Haltbarkeit und eine lange Lebensdauer

TECHNISCHE DETAILS	
BETRIEBSTEMPERATURBEREICH (+/-)	VON -24°C BIS +60°C
PANEEL STÄRKE FÜR POSITIVEN BETRIEBSTEMPERATURBEREICH (+)	ISO 60 MM
PANEEL STÄRKE FÜR NEGATIVEN BETRIEBSTEMPERATURBEREICH (-)	ISO 100 MM

STANDARDTÜR-TÜRABMESSUNGEN		
TÜR TYP	INGEBAUTE TÜR	
	EINFLÜGELIG	EINFLÜGELIG ZWEIFLÜGELIG
MAXIMALE ABMESSUNGEN DER TÜR LICHT EÖFFNUNG	BREITE 1500 MM X HÖHE 2500 MM	BREITE 2400 MM X HÖHE 3000 MM
KÜHLZELLEN TÜREN NACH MASS	MÖGLICHKEIT DER HERSTELLUNG VON NICHT STANDARDMÄSSIGEN TÜREN IN INKREMENTIERUNGS SCHRITTEN VON 100 MM	

SCHARNIERE

- Die Türen sind mit Scharnieren aus einem hochwertigen Komposit aus gestattet
- Jedes Scharnier ist in allen drei Achsen einstellbar, wodurch eine präzise Zentrierung der Tür ermöglicht wird

SCHLOSS

- Die Türen sind mit Schlössern aus einem hochwertigen Komposit und mit Schließzylindern gemäß DIN EN 179 ausgestattet
- ION-Beschichtung
- Die Türen sind mit einem fluoreszent gekennzeichnete "ANTIPANIC" Mechanismus zur Öffnung von innen ausgestattet (BS EN179:2008).

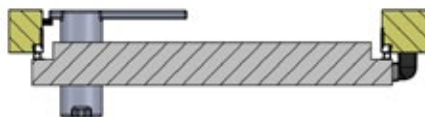
SPEZIELLER TEMPERATURSCHUTZ

- Speziell entworfene Dichtung mit integriertem Heizelement

OPTIONEN

- Ausschnitt für die Laufschiene
- 4 Türschwelle Modelle
- PVC-Einfügung
- Zweiflügelige Kühlraumdrehtür

STANDARD SCHARNIER-KÜHLRAUM-TÜREN



HALBEINGELASSENE SCHARNIER-KÜHLRAUMTÜREN



- Das halbeingelassene Design bietet erhebliche Vorteile, da es Platz auf der Außenseite spart. Dieser innovative Ansatz stellt sicher, dass die Tür nicht übermäßig in den Außenbereich hineinragt, was sie zu einer idealen Lösung für Bereiche macht, in denen die Platzoptimierung entscheidend ist.

EINZELTÜR



EINZELTÜR ZWEIFLÜGELIGE TÜR



ARCTIC DOOR KÜHLRAUMSCHIEBETÜREN

Kühlraumschiebetüren werden in Kühlräumen verwendet, um den Verkehrsfluss zu verbessern, die Energieeffizienz zu steigern und stabile Temperaturen aufrechtzuerhalten, was sie ideal für Lagerhäuser mit begrenztem Platz und häufigem Türgebrauch macht.

- Stoßfestigkeit
- Speziell entworfen für Haltbarkeit und eine lange Lebensdauer

TECHNISCHE DETAILS	
BETRIEBSTEMPERATURBEREICH(+/-)	VON -24°C BIS +70°C
PANEEL STÄRKE FÜR POSITIVEN BETRIEBSTEMPERATURBEREICH (+)	ISO 80 MM
PANEEL STÄRKE FÜR NEGATIVEN BETRIEBSTEMPERATURBEREICH (-)	ISO 120 MM
MAXIMALE ABMESSUNGEN	BREITE 3000 MM X HÖHE 4000 MM
KÜHLZELLEN TÜREN NACH MASS	MÖGLICHKEIT DER HERSTELLUNG VON NICHT STANDARDMÄSSIGEN TÜREN IN INKREMENTIERUNGS SCHRITTEN VON 100 MM



GRIFFE UND HEBEL

- Die Schiebetüren sind mit innen- und Außengriffen aus hochwertigem Komposit und einer Aluminiumlegierung sowie einem Hebel aus Edelstahl AISI 304 ausgestattet.

AUFHÄNGUNG UND LAUFSCHIENEN

- Leichtes Öffnen und Schließen der Türen wird durch eine hochwertige Aufhängung aus massivem Komposit sowie durch Kugellager und Laufschiene aus einer Aluminiumlegierung ermöglicht.

ZUSÄTZE:

- Ausschnitt für die Laufschiene
- 4 Türschwelle Modelle
- PVC-Einfügung
- Schließzylinder



KÜHLRAUMSCHIEBETÜREN

ARCTIC DOOR

AUTOMATISCHE KÜHLRAUMSCHIEBETÜREN

Automatische kühlraumschiebetüren werden in Kühlräumen eingesetzt, um den Verkehrsfluss zu verbessern und die Energieeffizienz zu steigern. Automatische Türen verbessern Sicherheit und Hygiene, da sie das Berühren von Griffen oder Oberflächen vermeiden und so die Ausbreitung von Keimen und Bakterien verringern. Ideal für Lagerhäuser mit begrenztem Platz und häufigem.

- Stoßfestigkeit
- Speziell entworfen für Haltbarkeit und eine lange Lebensdauer

TECHNISCHE DETAILS	
BETRIEBSTEMPERATURBEREICH(+/-)	VON -24°C BIS +70°C
PANEEL STÄRKE FÜR POSITIVEN BETRIEBSTEMPERATURBEREICH (+)	ISO 80 MM
PANEEL STÄRKE FÜR NEGATIVEN BETRIEBSTEMPERATURBEREICH (-)	ISO 120 MM
MAXIMALE ABMESSUNGEN	BREITE 3000 MM X HÖHE 4000 MM
KÜHLZELLEN TÜREN NACH MASS	MÖGLICHKEIT DER HERSTELLUNG VON NICHT STANDARDMÄSSIGEN TÜREN IN INKREMENTIERUNGS SCHRITTEN VON 100 MM



AUTOMATISCHE STEUERUNG DURCH SICHERHEITSENSOREN

- Die automatischen Schiebetüren werden durch Sicherheitssensoren gesteuert, welche die Türen zeitgerecht stoppen.
- Die Sicherheitssensoren sind ein Schutzmechanismus im Fall von Hindernissen im Fahrweg der Türen (sie schließen sich automatisch und kehren in ihre ursprüngliche Position zurück).

ANPASSUNG DER ÖFFNUNGS UND AUTOMATISCHEN SCHLIESSGESCHWINDIGKEIT

- Öffnungs und Schließgeschwindigkeit

sowie teilweise Schließung der Türen kann programmiert werden, zusätzlich zur Öffnung, bevor sich die Türen automatisch schließen.

STANDARDAUSSTATTUNG

- Signallampe
- Elektrischer Zugschalter im Innenraum der Kühlzelle
- Lichtsensor für die automatische Öffnung

ZUSÄTZE

- Fernbedienung
- Elektrischer Zugschalter außerhalb der Kühlzelle
- Bewegungssensoren



AUTOMATISCHE KÜHLRAUMSCHIEBETÜREN

ARCTIC DOOR

KÜHLRAUMPENDELTÜREN

Push & Pull Türen bieten einfache Öffnung, ein griffloses Design, verringertes Risiko der Kontamination, Platzoptimierung und werden auch verwendet, um Kammern mit denselben Temperaturbedingungen zu trennen, was sie ideal für arbeits- und hygienesensible Umgebungen macht.

- Einfache Montage und Nutzung
- Elegantes Design und ausgezeichnete KompaUibilität
- Stoßfestigkeit
- Speziell entworfene Dichtung
- Speziell entworfen für Haltbarkeit und eine lange Lebensdauer



TECHNICAL SPECIFICATIONS		
BETRIEBSTEMPERATURBEREICH(+/-)	UP TO +60°C	
PANEEL STÄRKE FÜR POSITIVEN BETRIEBSTEMPERATURBEREICH (+)	ISO 40 MM	
TÜR TYP	EINFLÜGELIG	ZWEIFLÜGELIG
MAXIMALE ABMESSUNGEN	BREITE 1400 MM X HÖHE 2500 MM	BREITE 2400 MM X HÖHE 3000 MM
KÜHLZELLEN TÜREN NACH MASS	MÖGLICHKEIT DER HERSTELLUNG VON NICHT STANDARDMÄSSIGEN TÜREN IN INKREMENTIERUNGS SCHRITTEN VON 100 MM	



SICHTFENSTER

- Das Sichtfenster hat einen Durchmesser von 200 mm und wird aus doppelwandigem Polycarbonat sowie mit integrierter Dichtung hergestellt.

SCHARNIERE

- Die Türen sind mit Scharnieren aus hochwertigem Komposit ausgestattet und ermöglichen für jeden Türflügel eine Öffnung von bis zu 90 ° mit der Möglichkeit, sie fest zu positionieren.

ZUSÄTZE

- Sichtfenster
- Ausschnitt für die Laufschiene
- 4 Türschwelle Modelle
- PVC-Einfügung
- Zweiflügelige Pendeltüren
- Stoßfänger (PVC/S-typ/acrylic)

STOSSFÄNGER

- Der Stoßfänger wird aus massivem PVC hergestellt, was ihn stoßfest macht und die Türflügel vor Beschädigungen schützt.

SCHUTZ

- Das Türblatt ist umlaufend mit einem verstärkten Aluminiumprofil und einer EPDM-Dichtung ausgestattet



ARCTIC DOOR KÜHLZELLEN OPTIONEN

KÜHLRAUMDREHTÜREN



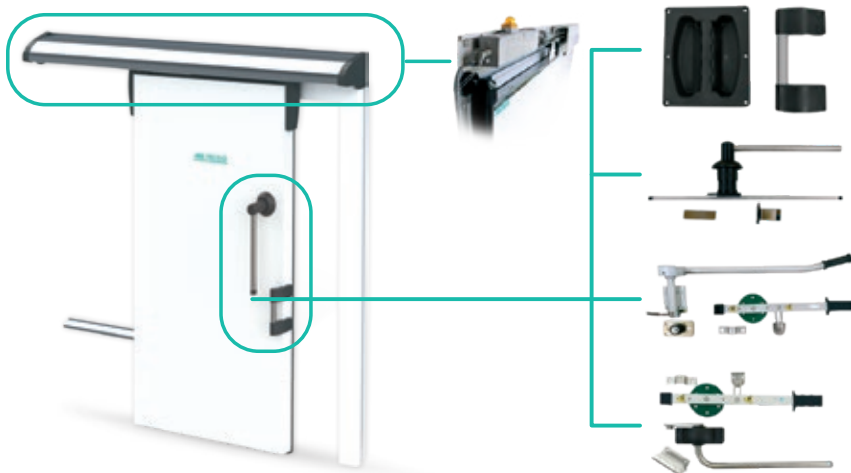
SCHARNIERE

- Die Türen sind mit Scharnieren aus einem hochwertigen Komposit ausgestattet, das unempfindlich gegenüber Temperaturschwankungen ist
- Türblätter werden auf den Scharnieren angehoben und gesenkt, so dass eine optimale Abdichtung und eine lange Lebensdauer des Bodenprofils sichergestellt werden
- Jedes Scharnier ist in allen drei Achsen einstellbar, wodurch eine präzise Zentrierung der Tür ermöglicht wird
 1. oben / unten
 2. inks / rechts
 3. vorwärts / rückwärts

SCHLOSS

- Die Türen sind mit Schlössern aus einem hochwertigen Komposit und mit Schließzylindern ausgestattet.

KÜHLRAUMSCHIEBETÜREN



SPEZIALSCHLÖSSER FÜR SCHIEBETÜREN IN KÜHLZELLEN

- Die manuelle oder automatische Bedienung ermöglicht ein leichtes Öffnen und Schließen der Türen und sorgt für eine zuverlässige Abdichtung in kühlen Umgebungen
- Das Schließsystem bietet zusätzliche Sicherheit und schützt vor unbefugtem Zugriff
- Die Führungsschiene gewährleistet eine exakte Abdichtung der Tür, verringert den Luftaustausch und hält die Temperaturen in der Kühlzelle stabil

KÜHLRAUMPENDELTÜREN



SICHTFENSTER

- Das Sichtfenster hat einen Durchmesser von 200 mm und wird aus doppelwandigem Polycarbonat sowie mit integrierter Dichtung hergestellt.

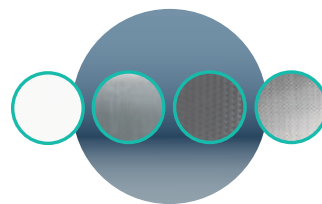
STOSSFÄNGER

- Der Stoßfänger wird aus massivem PVC hergestellt, was ihn stoßfest macht und die Türflügel vor Beschädigungen schützt.

ARCTIC DOOR KÜHLZELLEN OPTIONEN

MATERIALARTEN

1. Stahlblech DX51D-ZM120, Farbe RAL 9010
2. Edelstahl AISI 304 / AISI 316, Oberflächenbehandlung mit Scotch Brite
3. Edelstahl AISI 304, Oberflächenbehandlung mit Kreisschliff
4. Edelstahl AISI 304, dekorative Leinenstruktur



TÜRSCHWELLEN



GRUNDMODELL

- Für Kühlzellen ohne Bodenpaneel bestimmt, wo die letzte Schicht Bauboden ist



OPTION 1

- Beinhaltet eine rostfreie Stahl Schwelle, die am Dichtungsgummi haftet



OPTION 2

- Im Neubau verwendet
- Türschwelle haftet am Bauboden
- Verstärkte Türschwelle für Gabelstaplerüberquerung - Das Aluminium-L-Profil mit einer Höhe von 50 mm



OPTION 3

- In Kühlzellen verwendet, in denen das Boden Paneel auf dem Bauboden platziert ist
- Die Dicke der Türschwelle hängt von der Dicke des Bodenpaneels der Kühlzelle ab

SONDERABMESSUNGEN

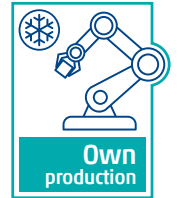
Kühlraumtüren nach Maß werden speziell entworfen, um präzise auf individuelle räumliche und technische Anforderungen abgestimmt zu sein. Sie bieten Flexibilität bei der Integration in verschiedene Kühllagersysteme. Ihre nicht standardisierten Abmessungen ermöglichen eine optimale Raumausnutzung, während die thermische Isolierung und Energieeffizienz erhalten bleiben, was sie ideal für spezielle Lager- oder Logistikanforderungen macht.



Maßgefertigte automatische Khlraumschiebetüren eine umfassende Lösung für den kontrollierten Zugang zu Kälträumen. Sie vereinen Energieeffizienz, Funktionalität bei niedrigen Temperaturen und Anpassungsfähigkeit an spezifische Nutzeranforderungen. Dank ihrer robusten Konstruktion und fortschrittlichen Funktionen sind sie die ideale Wahl für den professionellen Einsatz in industriellen und gewerblichen Umgebungen.



Seit 1981 entwickeln und verbessern wir unser Geschäft im Bereich der Klima- und Kältetechnik.



- Im Laufe der Jahre haben wir die Produktion von Kälteanlagen in unserem eigenen Produktionszentrum entwickelt, wobei wir Technologien und Maschinen einsetzen, die einen flexibleren Ansatz für die Bedürfnisse unserer Kunden ermöglichen.



Durch den Einsatz von robotisierter Produktion haben wir Geschäftsprozesse automatisiert, die Esizienz gesteigert, die Qualität verbessert und die Lieferzeiten verkürzt.

Unser Fachwissen liegt in der Herstellung von Kühlzellen, Kühlraumtüren und Kälteanlagen. Die hohe Flexibilität unseres Produktionsprogramms ermöglicht die Herstellung maßgeschneiderter Produkte, die auf spezifische Marktbedürfnisse zugeschnitten sind.



WAS BIETEN WIR AN?

Eine langfristige Geschäftsbeziehung, einen professionellen Ansatz für die Zusammenarbeit und 360°-Unterstützung.



HOCHWERTIGE PRODUKTE

- Umfassende Kältelösungen
- Maßgeschneiderte Lösungen nach Kundenwunsch
- Werksproduktionskontrolle und gründliche Prüfung der fertigen Produkte
- Zuverlässige, sichere, benutzerfreundliche und Energieeffiziente Kältelösungen
- Vollständig konform mit EU- und ISO-Normen

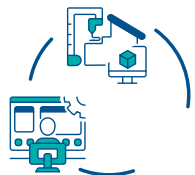


EINFACH FÜR MONTEURE

- Schnelle und einfache Montage ohne Elektrowerkzeuge oder Silikon
- Hoher Grad an Montagebereitschaft
- Hervorragende Verpackungsstandards, um sicheren Transport und Schutz der Waren zu gewährleisten



**PRODUKTION UND
LIEFERUNG PÜNKTLICH**



**VORVERKAUF
UND TECHNISCHE
UNTERSTÜTZUNG**

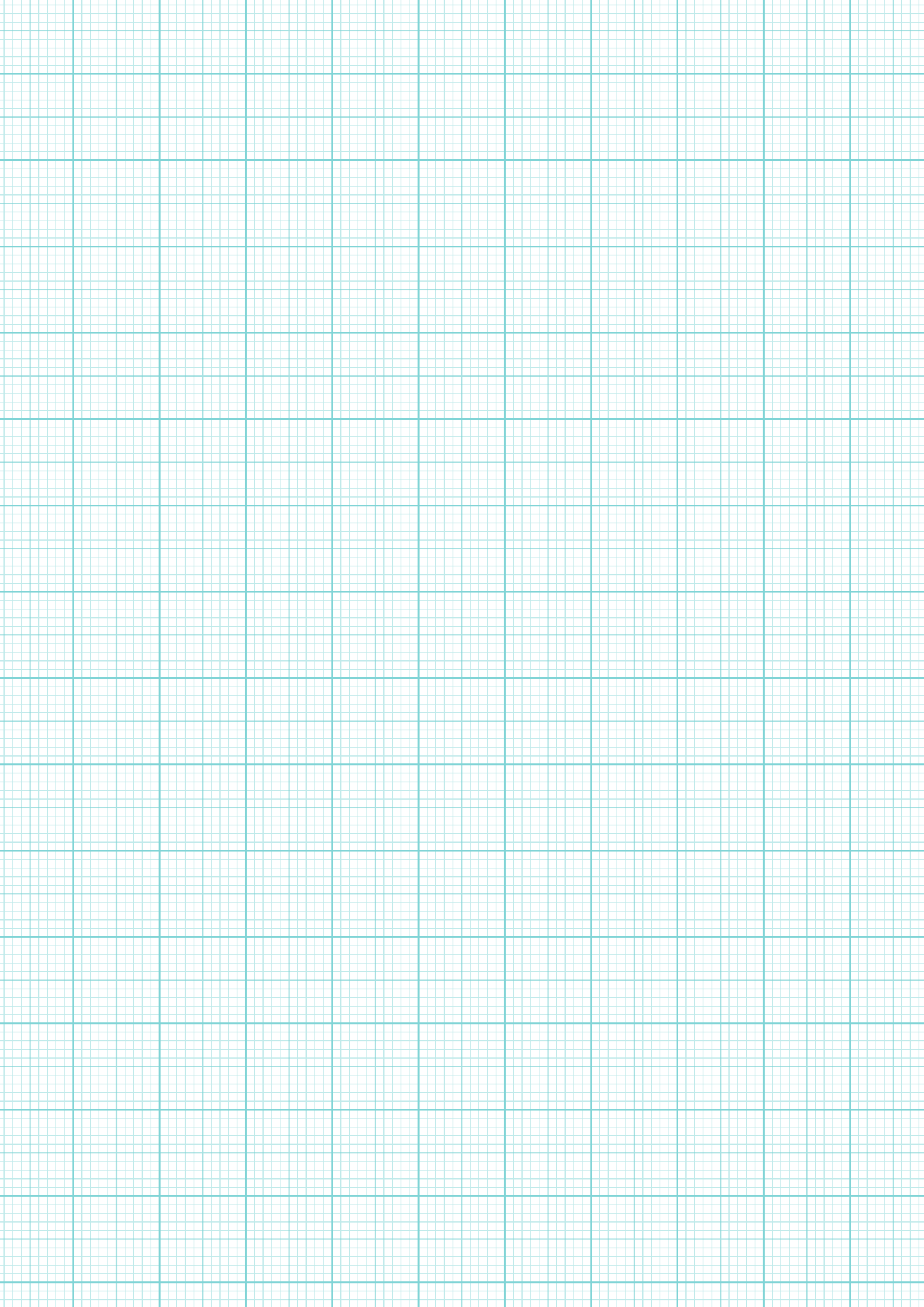


**UNTERSTÜTZUNG DES
F&E-ABTEILUNGS UND
SERVICE-TECHNISCHES
ZENTRUM**



**VERFÜGBARE
ERSATZTEILE**

Jede Skizze, jede Linie markiert den Anfang der Entwicklung einzigartiger Produkte, die genau auf Ihre Bedürfnisse zugeschnitten sind. Wir lassen Ihre Ideen durch maßgeschneiderte Kälteanlagen Wirklichkeit werden, die nach Ihren Spezifikationen produziert werden





Autorisierte Vertreter für
ARCTIC-Kältemittel Lösungen:



MB Frigo Grupa d.o.o.
Bani 81, 10010 Zagreb, Croatia
Tel: +385 1 660 8002, Fax: +385 1 660 9005
www.mbrigo.com

Scan to download vCard

